

# MONOLITHISCHES ENSEMBLE

PLANEGG, GERMANY

**Monolithisches Ensemble** A sculptural ensemble of two orthogonal structures creates interesting visual effects, which change depending on the perspective and the path of the sun. The exterior walls built of light concrete enhance the monolithic character of both volumes. The homogenous style continues in the interiors, where exposed concrete is combined with white walls and wooden floors to create a minimal yet elegant look. All openings are planned to let the maximum amount of natural light inside, while minimizing the views from the outside. The interiors are thus a well-balanced juxtaposition between glazed and solid surfaces. The heart of the main house is the living space, on the ground floor, with the dining area smoothly connected to an outdoor terrace through a large glass wall that continues into a green garden, hidden from the street perspective. The lower and simplified volume of the guest house is a smaller scale with the same solutions. Slightly distanced to the side of the plot, it also opens onto the common garden area. While both buildings are heated with a groundwater heat pump, their roofs are extensively greened.

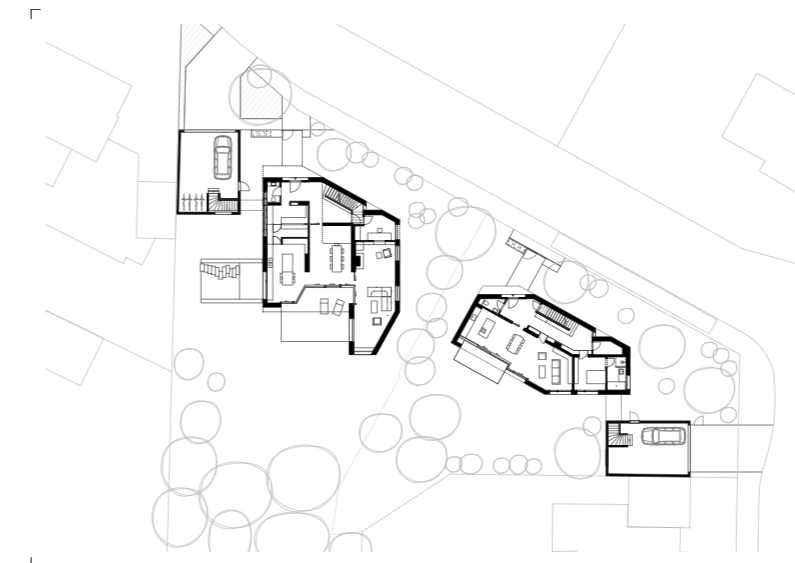
**Monolithisches Ensemble** Diese elegante Gegenüberstellung zweier orthogonaler Strukturen erzeugt einen interessanten optischen Effekt: Das Aussehen der

Villa ändert sich je nach Blickwinkel und Sonnenverlauf. Die aus Infralichtbeton gebauten Außenwände unterstreichen den monolithischen Eindruck, der von beiden Gebäuden ausgeht. Derselbe einheitliche Stil ist auch im Inneren zu finden, wo Sichtbeton mit weißen Wänden und Holzböden kombiniert und ein minimalistisches, aber dennoch raffiniertes Erscheinungsbild erzeugt. Alle Öffnungen sind so gestaltet, dass sie ein Maximum an natürlichem Licht hereinlassen und gleichzeitig die Sicht von außen einschränken. Die Innenräume bilden so ein ausgewogenes Ensemble zwischen Glas und massiven Flächen. Das Wohnzimmer im Erdgeschoss ist zusammen mit dem Esszimmer das Herzstück des Haupthauses. Letzteres ist durch eine große Glaswand mit der Terrasse verbunden. Ein von der Straßenseite verborgener Garten erweitert die Perspektive. Das Gästehaus, niedriger und einfacher gebaut, bietet den gleichen Aspekt in kleinerem Maßstab. Am Rande des Grundstücks gelegen, öffnet es sich auch zum Garten hin. Beide Gebäude werden mit einer Grundwasser-Wärmepumpe beheizt und ihre Dächer sind extnsive begrünt.

**Monolithisches Ensemble** Cette élégante juxtaposition de deux structures orthogonales crée un effet optique intéressant : l'aspect de la villa change

en fonction du point de vue et de la trajectoire du soleil. Les murs extérieurs, construits en béton léger, accentuent l'impression monolithique qui se dégage des deux parties. On retrouve le même style épuré à l'intérieur où le béton apparent s'harmonise avec des murs blancs et des planchers en bois pour créer un aspect minimaliste mais néanmoins raffiné. Toutes les ouvertures sont conçues pour laisser entrer un maximum de lumière naturelle tout en limitant la vue de l'extérieur. Les intérieurs forment ainsi un ensemble bien équilibré entre les surfaces vitrées et les surfaces pleines. La salle de séjour au rez-de-chaussée constitue le cœur de la maison principale, avec la salle à manger. Celle-ci est reliée à la terrasse par un grand mur de verre. Un jardin caché des regards extérieurs prolonge la perspective. La maison d'hôtes, plus basse et plus dépouillée, offre le même aspect à une échelle plus réduite. Située à l'extrémité de la parcelle, cette dernière s'ouvre également sur le jardin. Les deux bâtiments sont chauffés par une pompe à chaleur à eau souterraine et leurs toits sont recouverts de verdure.

**ARCHITECTS ARCHITEKTEN ARCHITECTES : UNTERLANDSTÄTTNER ARCHITEKTEN /// COMPLETED IN FERTIGSTELLUNG ACHEVÉ EN : 2018 /// FLOOR AREA GRUNDFLÄCHE SURFACE AU SOL : 400 M<sup>2</sup> AND 210 M<sup>2</sup> (4,305 FT<sup>2</sup> AND 2,260 FT<sup>2</sup>) /// PHOTOS FOTOS PHOTOS : MICHAEL HEINRICH, FLORIAN HOLZHERR**



Street façade  
 Fassade an der Straßenseite  
 Façade côté rue  
 Plan of the ground floor  
 Plan des Erdgeschosses  
 Plan du rez-de-chaussée



Exterior view Außenansicht Vue extérieure



Interiors Innenräume Intérieurs