

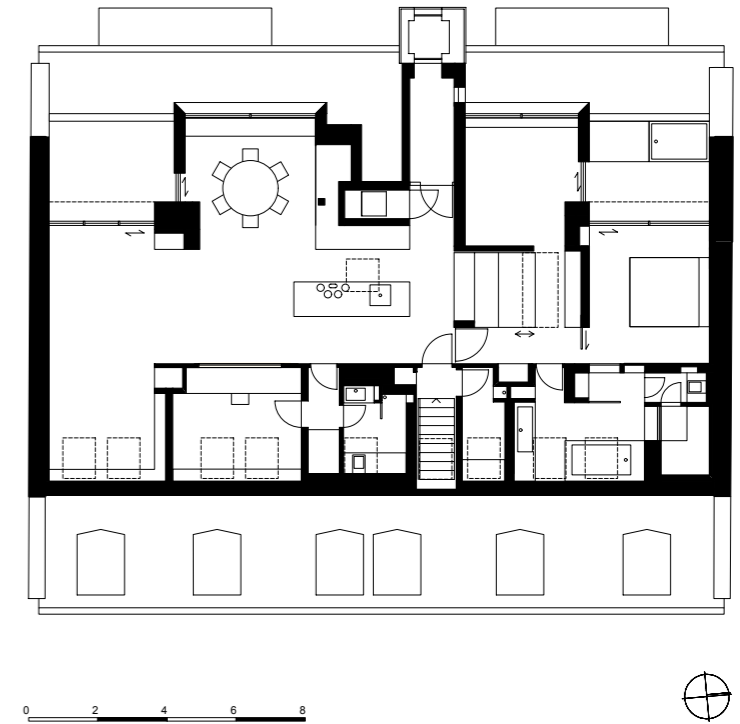
ROOF SPACE, MUNICH, GERMANY



UNTERLANDSTÄTTNER ARCHITEKTEN

www.u-architekten.de

Client: EUROBODEN München, **Completion:** 2007, **Gross floor area:** 196 m², **Type of use:** Residential,
Main materials used: Travertine, bog oak wood, fabric, laquered wood, **Photos:** Michael Heinrich.



Left: Terrace with jacuzzi. Links: Terrasse mit Whirlpool. | Right: Floor plan. Rechts: Grundriss.

The existing roof truss was replaced by a new cubic structure that contrasts with the historic building substance. The room layout aimed at individual spatial divisions, clearly structured volumes, atmosphere-defining materials, and the elimination of disruptive influences. The apartment is directly accessible from the external glazed elevator. Inside the apartment, the quiet private zone is separated from the open living area with all secondary rooms arranged along the eastern side. The backbone and connecting element of this zone is a 16-meter long piece of furniture extending throughout the entire apartment. Along its whole length, the wall is covered in a fabric surface.

Der bestehende Dachstuhl wurde durch eine neue Kubatur im Kontrast zum historischen Bestand ersetzt. Bei der Aufteilung wurde großes Augenmerk auf individuelle Raumschnitte, klare Volumen und atmosphärische Materialien gelegt. In die Wohnung gelangt man direkt vom außen liegenden verglasten Aufzug. Innerhalb der Wohnung wird der ruhige Privatbereich vom offenen Wohnbereich getrennt. Alle Nebenräume sind auf der Ostseite angeordnet. Diese Zone zieht sich als Rückgrat und verbindendes Element durch ein 16 Meter langes Einbaumöbel durch die gesamte Wohnung. Die Wand ist auf der gesamten Länge mit textiler Oberfläche bespannt, die den Räumen eine eigenständige Atmosphäre verleiht.





From left to right, from above to below:
 Mobile closet, New rooftop facing inner courtyard, Living area
 with fireplace and terrace, Open closet.
 Right: Fabric covered wall along dining area and kitchen.

Von links nach rechts, von oben nach unten:
 Fahrbare Ankleide, Neues Dachgeschoss Hofseite, Wohnbereich
 mit Kamin und Terrasse, Ankleide geöffnet.
 Rechts: Textilbespannte Wand hinter Essbereich und Küche.